



## Epson SureColor SC-P900 – Matte Black (MK)

### Anleitung zum Druck auf Hahnemühle FineArt Papieren

#### Installation der Profile

Bitte beachten Sie ihr Druckerhandbuch oder unsere Website für eine detaillierte Anleitung wie Profile für ihren Drucker installiert werden.

**Hinweis:** Ihr Grafikprogramm muss ggf. neu gestartet werden, wenn es während der Profil-Installation geöffnet war. Neue Profile werden während des Startvorgangs automatisch erkannt.

#### Einstellungen

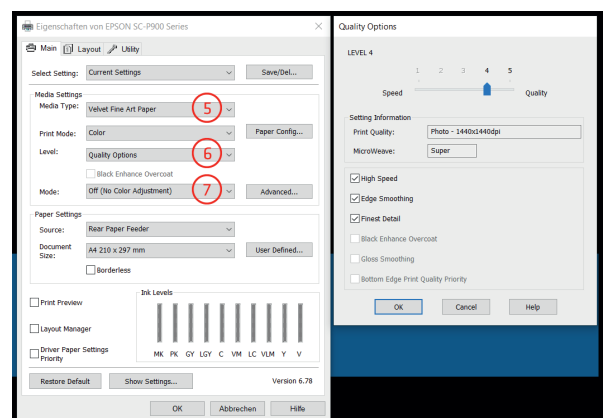
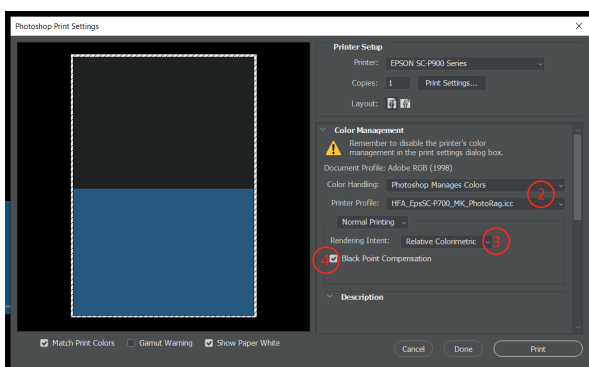
Druckertreiber variieren von Drucker zu Drucker und von Macintosh zu PC. Die generellen Einstellungen sind aber die selben. Stellen Sie sicher, dass Sie das passende Profil für ihre Drucker-, Papier- und Tintenkombination ausgewählt haben. In dem Profilnamen finden Sie die passende Kombination.

#### Drucken mit Vorschau / Generelle Einstellungen:

1. Drucken: Dokument
2. Farbhandhabung: Druckerprofil passend zu Ihrer Papier- und Tintenkombination
- 3.
4. Renderpriorität und Tiefenkompensierung: diese Entscheidung hängt von ihrem zu druckenden Bild ab. Eventuell müssen Sie die Einstellung austesten. Es ist daher keine Empfehlung möglich

#### Druckertreiber / Medien-Einstellungen:

5. Medium: Velvet Fine Art Paper
6. Qualität: Level 4 (Photo - 1440x1440)
7. Modus benutzerdefiniert: aus (keine Farbkorrektur)



**Hinweis:** Für repetierbare Drucke speichern Sie bitte die Einstellungen und rufen Sie diese Einstellungen jedes Mal wieder auf beim Drucken. Veränderungen an diesen Einstellungen können den Ausdruck verändern. Es gibt weitere Faktoren, die den Ausdruck beeinflussen können. Wenn Sie Hilfe benötigen, schauen Sie bitte in ihr Drucker- oder Softwarehandbuch für weitere Farbeinstellungsmöglichkeiten. Die Bildschirmfotos können auf ihrem System abweichen.